

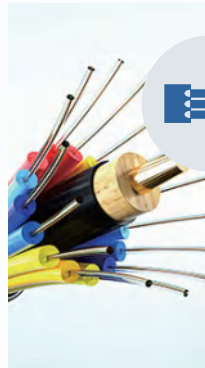
新一代旗舰级智能单芯光纤熔接机

IFS-66

最新AIPA技术, 兼容G.654.E光纤熔接模式
适用于100km以上超高速长距离主干光缆熔接



适用于G654E光纤



适用于100km以上超高速长距离主干光缆熔接



AIPA技术

纳米级调芯, 六马达纤芯对准, 熔接成功率100%。内置气压温度传感器, 可根据环境自动调整放电参数。7000mAh大容量电池, 典型次数(熔接+加热)520



4秒熔接, 8秒加热



项目	规格
型号	IFS-66
对准方式	包层对准(六马达)
光纤数量	单芯
适用光纤	SM (ITU-T G.652&T G.657&T G.654.E) / MM (ITU-T G.651) / DS (ITU-T G.653) / NZDS (ITU-T G.655)
包层直径	125μm
切割长度	5 ~ 16mm
典型熔接损耗	SM:0.01dB/MM:0.01dB/DS:0.03dB/NZDS:0.03dB/G.657:0.01dB
回波损耗	>> 60dB
估算损耗	有
熔接时间	快速熔接4s
熔接模式	128种熔接模式, 预设43种
热缩套管类型	20 ~ 60mm
加热时间	典型20s / 快速8s
加热模式	32种加热模式, 预设7种
拉力测试	1.96 ~ 2.25N
尺寸	160*131*145(长宽高) mm
重量	1.826kg(携带电池)
白光灯	新升级高亮度LED
观察方法	双摄像头互成90°观察, 5.0英寸彩色液晶屏
摄像头	CCD*2
放大倍数	单显最大520倍, 拥有3种熔接画面的显示模式, 可无限双击放大
熔接结果存储功能	20000条数据, 20000张图片
电源供电	交流电源AC 100~240V, 直流电源DC 9 ~ 14V
外部连接终端	TYPE-C
内置电池容量	电池容量7000mAh, 典型次数520次
电极棒寿命	典型放电5500次
正品激活	具备
配件防伪	具备
电池加密	具备
放电参数校正	根据环境条件自动校正
操作条件	海拔:0~5000m 相对湿度:0~95% 温度:-10~50°C 风力:高达15米/秒
储存条件	相对湿度:0~95% 温度:-20~60°C

标准配置							
							
V1切割刀	背带	电池TLBT-7000	电极棒	电源适配器	电源线	光纤剥皮钳	冷却架